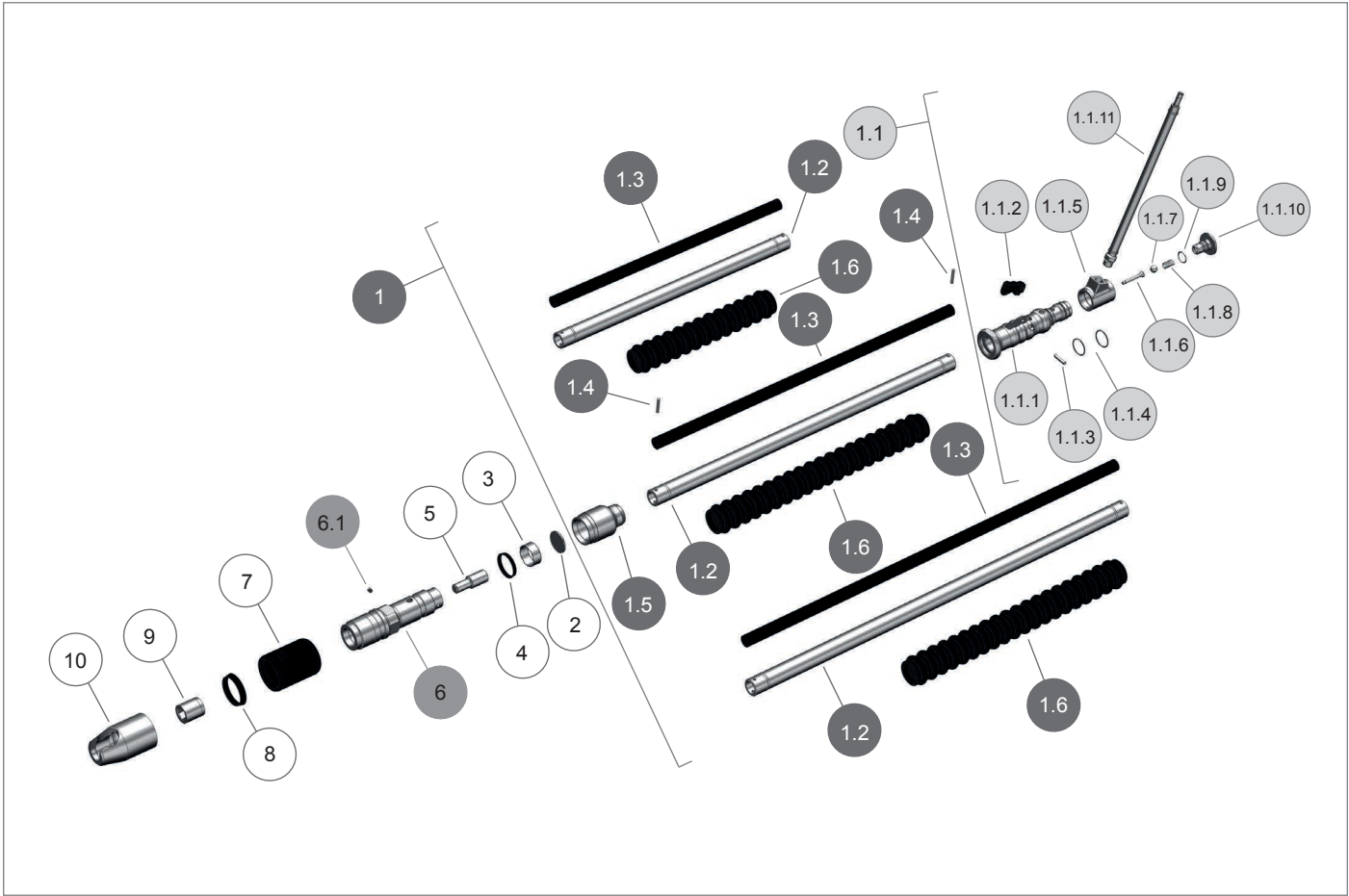


Lanzenhammer / Scaler				BS6 K
Benennung	Denomination	Artikelnr. Partno.	Pos.	Stk. pcs.
Stockgriff komplett 890 mm	Handle complete	3-000-000-22136	1	1
Stockgriff komplett 1040 mm	Handle complete	3-000-000-22137	1	1
Stockgriff komplett 1190 mm	Handle complete	3-000-000-22138	1	1
Griffkörper komplett	Handle body complete	3-000-000-22083	1.1	1
Längsgriff komplett	Handle complete	3-000-000-22085	1.1.1	1
Drücker	Trigger	1-000-000-68282	1.1.2	1
Spannstift	Dowel pin	1-000-000-71723	1.1.3	1
O-Ring	O-Ring	1-000-000-68720	1.1.4	2
Luftanschluss	Air connection	1-000-000-68284	1.1.5	1
Ventilstift	Valve pin	1-000-000-68280	1.1.6	1
Kugel	Ball	1-000-000-76145	1.1.7	1
Druckfeder	Spring	1-000-000-73239	1.1.8	1
O-Ring	O-Ring	1-000-000-67956	1.1.9	1
Knauf	Knob	1-000-000-68292	1.1.10	1
Schlauchset komplett	Hose complete	1-000-000-76768	1.1.11	1
Verlängerungsrohr 890 mm	Extension pipe	1-000-000-68329	1.2	1
Verlängerungsrohr	Extension pipe	1-000-000-68352	1.2	1
Verlängerungsrohr	Extension pipe	1-000-000-68354	1.2	1
Füllschlauch 890 mm	Filling hose 890 mm	3-000-000-22110	1.3	1
Füllschlauch	Filling hose 1040 mm	3-000-000-22111	1.3	1
Füllschlauch	Filling hose 1190 mm	3-000-000-22112	1.3	1
Zylinderstift	Cylinder pin	1-000-000-75940	1.4	2
Zylinderadapter	Cylinder adapter	1-000-000-68136	1.5	1
Griffteil 890 mm	Handle piece	3-000-000-22106	1.6	1



Lanzenhammer / Scaler				BS6 K
Benennung	Denomination	Artikelnr. Partno.	Pos.	Stk. pcs.
Griffteil 1040 mm	Handle piece	3-000-000-22073	1.6	1
Deckel	Cover	3-000-000-21330	2	1
Steuerring	Control ring	3-000-000-21331	3	1
Sicherungsring	Safety ring	1-000-000-76047	4	1
Kolben	Piston	3-000-000-22015	5	1
Zylinder	Cylinder	3-000-000-22014	6	1
König-Expander	König-expander	1-000-000-70421	6.1	1
Schalldämpfer	Silencer	1-000-000-71917	7	1
Sicherungsring	Safety ring	1-000-000-72278	8	1
Meißelbüchse S19x50	Chisel bush S19x50	3-000-000-21210	9	1
Kreuzschlitzhaltekappe	Open retainer cap	3-000-000-26047	10	1