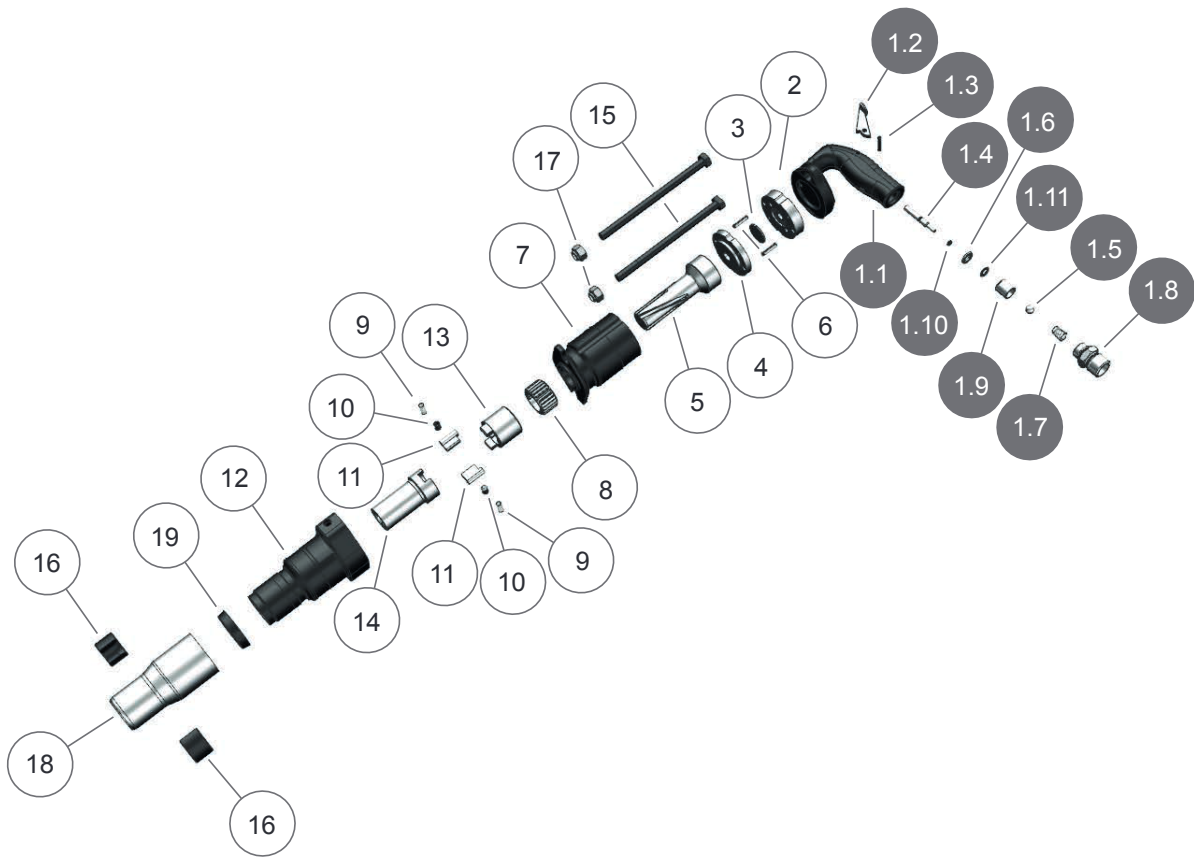


Bohrhammer / Drifter				BH8
Benennung	Denomination	Artikelnr. Partno.	Pos.	Stk. pcs.
Griffkörper komplett	Handle body complete	3-000-000-23559	1	1
Griffkörper	Handle body	3-000-000-23923	1.1	1
Drücker	Trigger	1-000-000-72594	1.2	1
Spannstift	Dowel pin	1-000-000-72471	1.3	1
Ventilstift	Valve pin	1-000-000-72622	1.4	1
Stahlkugel	Steel ball	1-000-000-72948	1.5	1
Scheibe	Washer	1-000-000-72645	1.6	1
Druckfeder	Spring	1-000-000-72598	1.7	1
Scheibe	Washer	1-000-000-72645	1.6	1
Anschlussnippel komplett	Connecting nipple complete	1-000-000-70188	1.8	1
Hülse	Sleeve	1-000-000-72621	1.9	1
O-Ring	O-Ring	1-000-000-72885	1.10	1
O-Ring	O-Ring	1-000-000-31175	1.11	1
Steuergehäusedeckel	Control housing cover	1-000-000-72623	2	1
Steuerplatte	Control plate	1-000-000-72651	3	1
Steuergehäuse	Control housing	1-000-000-72616	4	1
Kolben	Piston	3-000-000-23557	5	1
Spannstift	Dowel pin	1-000-000-21837	6	2
Zylinder	Cylinder	3-000-000-23606	7	1
Sperrrad	Ratchet wheel	1-000-000-72668	8	1
Druckfeder	Spring	1-000-000-72642	9	2
Klinkenbüchse	Ratchet bolt	1-000-000-72662	10	2
Sperrklinke	Ratchet pawl	3-000-000-23555	11	2
Vordergehäuse	Front housing	1-000-000-76766	12	1
Umsatzhülse	Rotation sleeve	1-000-000-72664	13	1
Bohrerhülse S19x82,5	Drill sleeve S19x82,5	1-000-000-72670	14	1
Bohrerhülse S22x82,5	Drill sleeve S22x82,5	1-000-000-72665	14	1



Bohrhammer / Drifter				BH8
Benennung	Denomination	Artikelnr. Partno.	Pos.	Stk. pcs.
Spannschraube	Clamping screw	1-000-000-76674	15	2
Pufferring C20, C17,5	Buffer ring	1-000-000-72817	16	1
Pufferring 2-Teilig S22	Buffer ring	1-000-000-67916	16	1
Sechskantmutter	Hexagon nut	1-000-000-74431	17	2
Haltekappe	Retainer cap	3-000-000-26044	18	1
Haltekappe S22x82,5	Retainer cap S22x82,5	1-000-000-67917	18	1
Sicherungsring	Safety ring	1-000-000-72278	19	1